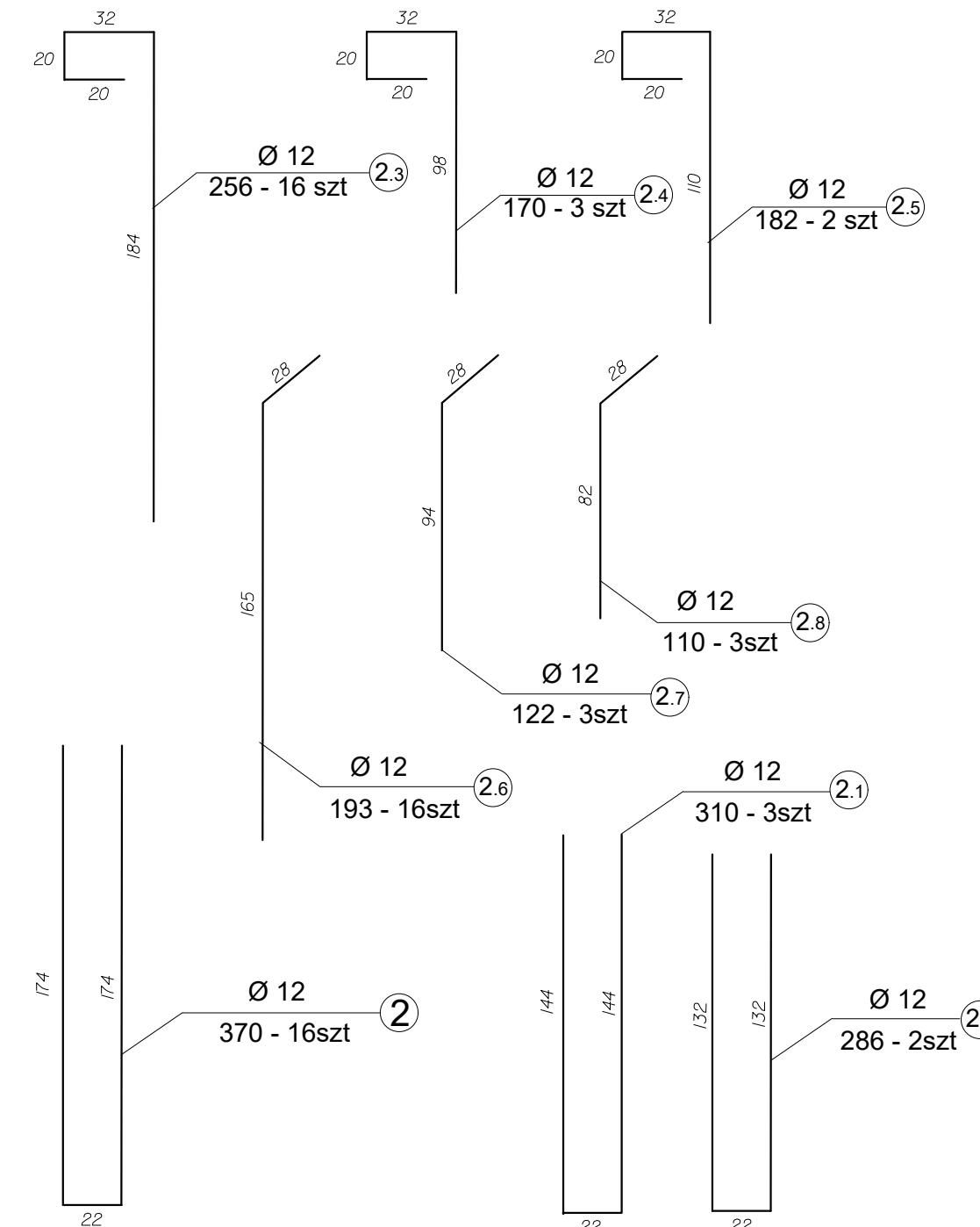
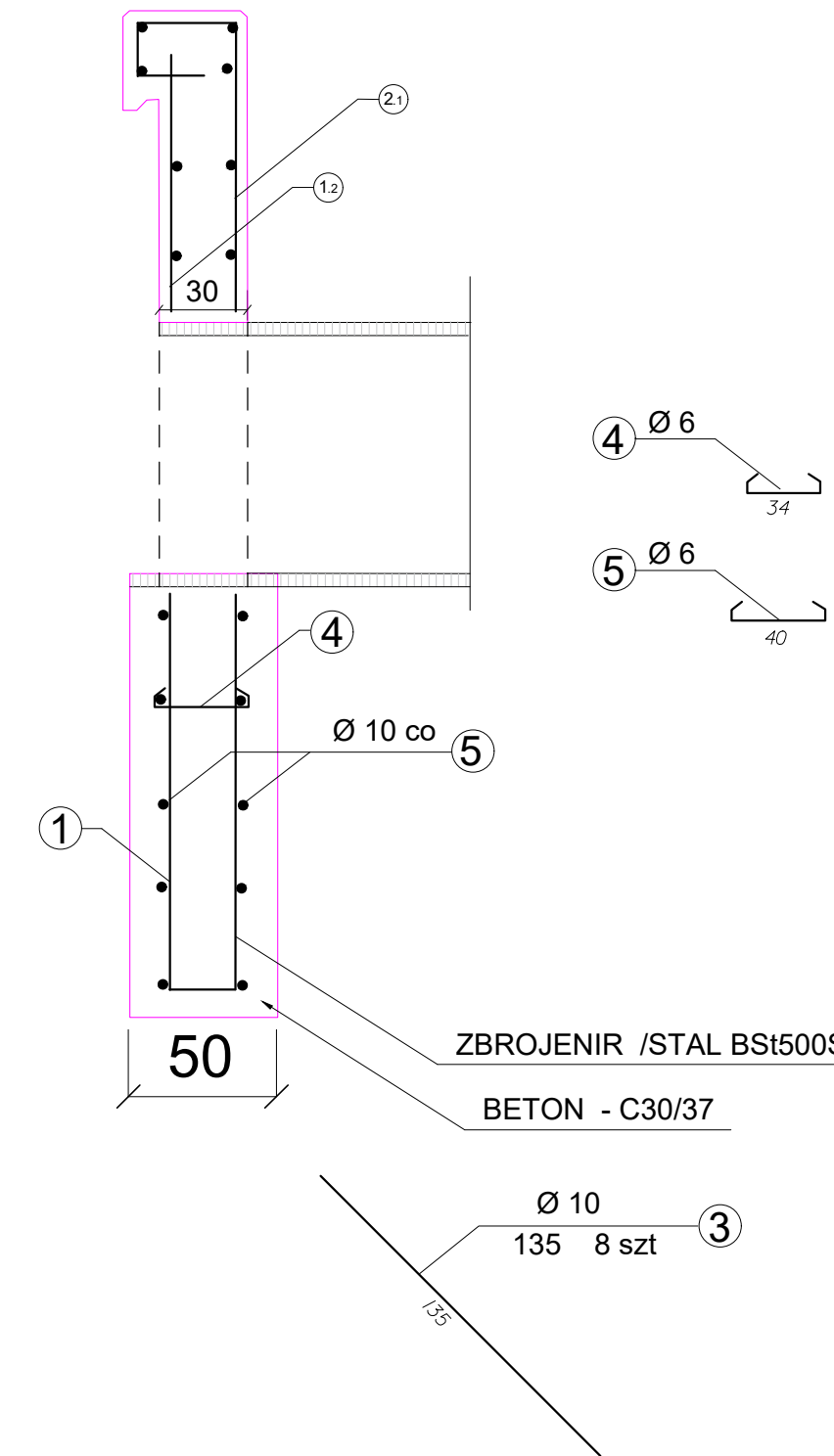
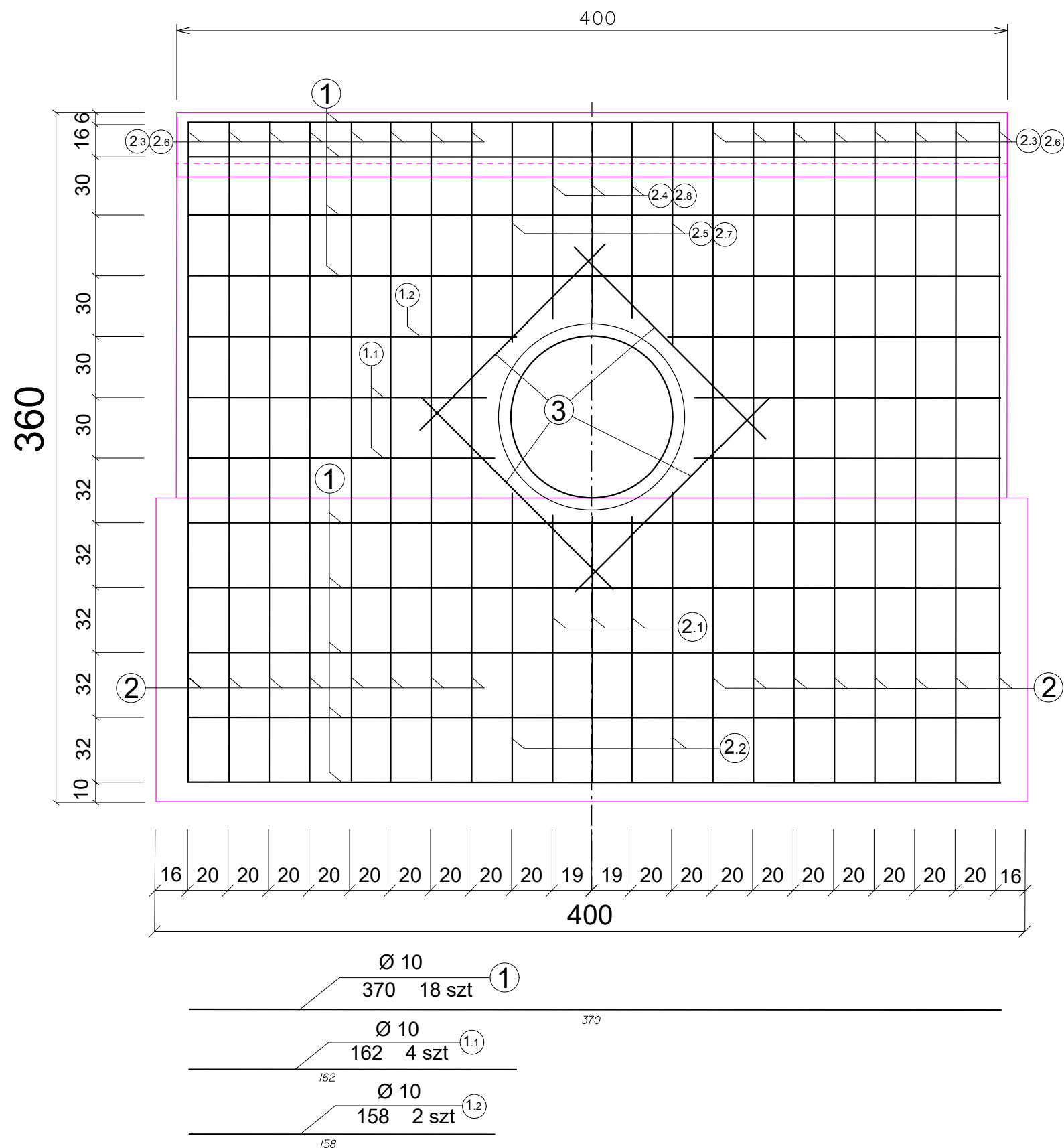
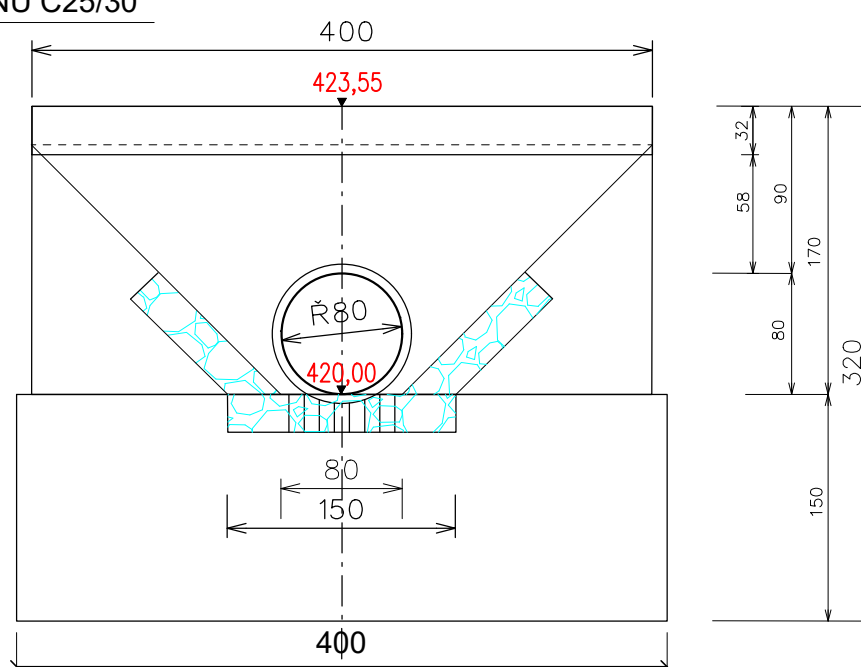
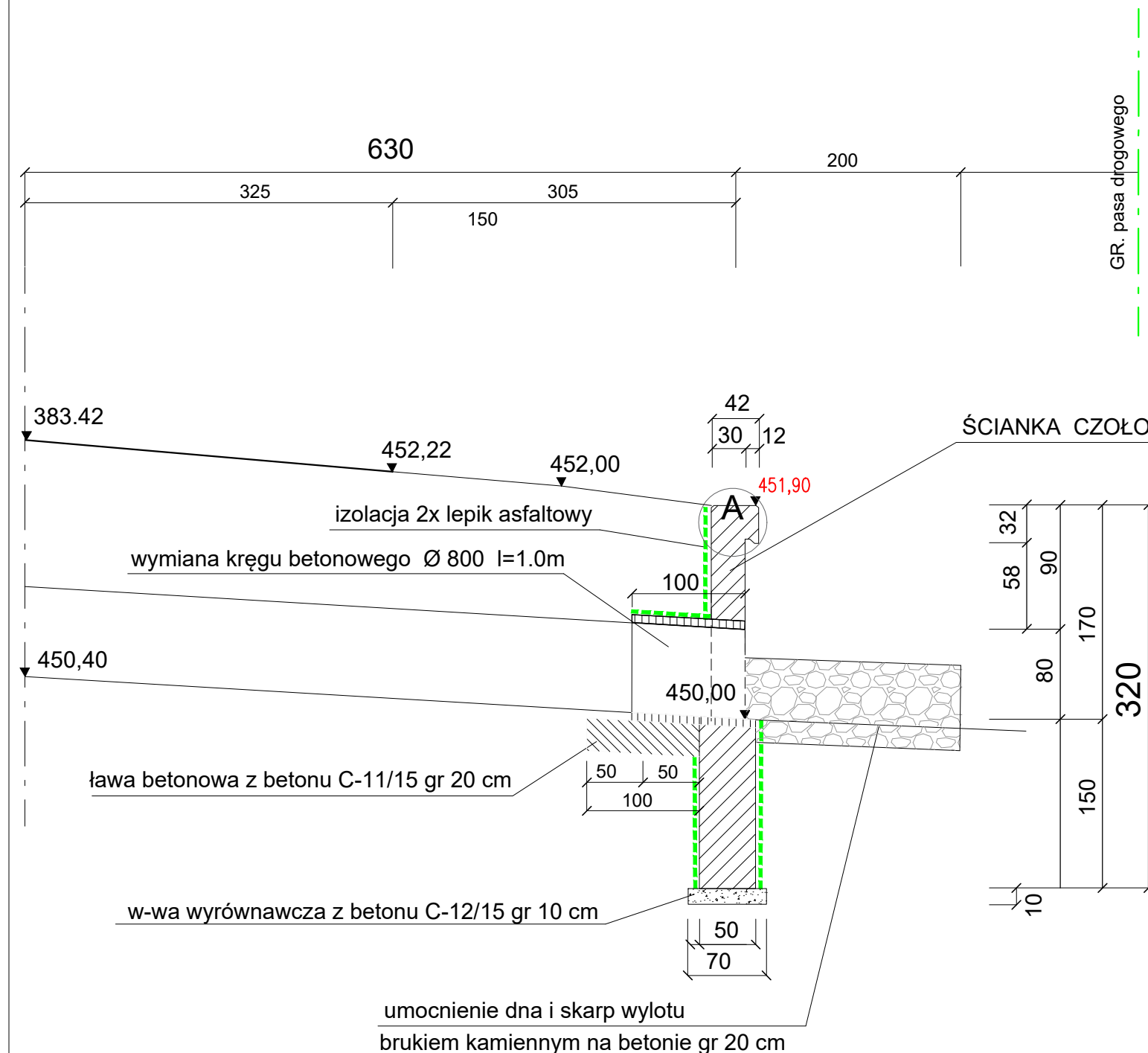


PRZEPUST Ø 800 km 6+891  
 śsianka czołowa na wylocie przepustu



| Zestawienie stali zbrojeniowej |                  |          |           |        | St3S    | 18G2-b   |          |        |
|--------------------------------|------------------|----------|-----------|--------|---------|----------|----------|--------|
| Element                        | nr.pręta         | średnica | dl. pręta | szt    | A-I R 8 | A-II #10 | A-II #12 |        |
| ściana czołowa (1szt)          | 1                | 10       | 370       | 18     |         | 66,60    |          |        |
|                                | 1.1              | 10       | 162       | 4      |         | 6,48     |          |        |
|                                | 1.2              | 10       | 158       | 2      |         | 3,16     |          |        |
|                                | 2                | 12       | 370       | 16     |         |          | 59,20    |        |
|                                | 2.1              | 12       | 310       | 3      |         |          | 9,30     |        |
|                                | 2.2              | 12       | 286       | 2      |         |          | 5,72     |        |
|                                | 2.3              | 12       | 256       | 16     |         |          | 40,96    |        |
|                                | 2.4              | 12       | 170       | 3      |         |          | 5,10     |        |
|                                | 2.5              | 12       | 182       | 2      |         |          | 3,64     |        |
|                                | 2.6              | 12       | 193       | 16     |         |          | 30,88    |        |
|                                | 2.7              | 12       | 122       | 2      |         |          | 2,44     |        |
|                                | 2.8              | 12       | 110       | 3      |         |          | 3,30     |        |
|                                | 3                | 10       | 135       | 8      |         | 10,80    |          |        |
|                                | 4                | 8        | 40        | 34     | 13,60   |          |          |        |
|                                | 5                | 8        | 44        | 24     | 10,56   |          |          |        |
|                                |                  |          |           |        |         |          |          |        |
|                                | Masa 1mb         |          |           | [kg/m] |         | 0,395    | 0,617    | 0,888  |
|                                | Długość razem    |          |           | [m]    |         | 24,15    | 87,04    | 160,54 |
|                                | Masa jednostkowa |          |           | [kg]   |         | 9,54     | 53,70    | 142,56 |
|                                | Masa razem       |          |           | [kg]   |         | 205,80kg |          |        |

ZBROJENIE /STAL BSt500S  
BETON - C30/37

|  |  |  |  |
|--|--|--|--|
| <b>INWESTOR:</b> Zarząd Powiatu Nowosądeckiego<br>33-300 Nowy Sącz<br>ul.Jagiellońska 33   |  |  |  |
| <b>OBJEKT:</b> przebudowa drogi powiatowej nr 1567K<br>odcinek w km 6+880,00 - 7+620,70<br>w m. Librantowa   |  | <b>PRZEDMIOT RYSUNKU:</b><br>Szczegóły ścianki czołowej<br>przepust w km 6+891 |  |
| <b>IDENTYFIKATORY DZIAŁEK EWIDENCYJNYCH, NA KTÓRYCH OBJEKT BUDOWAŁY JEST USTYPOWANY:</b><br>jedn. ewid. Chelmień (121002_2), obr. ewid. Librantowa [0013], dz. ewid. 653 |  |  |  |
| Projekt budowlano-wykonawczy   |  | <b>NUMER RYSUNKU:</b><br>8   | <b>SKALA:</b> 1:20<br><b>DATA:</b> IX - 2025 |
| IMIĘ I NAZWISKO  |  | PODPIS   |  |
| <b>PROJEKTANT:</b><br><b>mgr inż. Kamil Haraf</b><br>upr.proj.MAP/00285/POOD/14  |  |  |  |
| <b>SPRAWDZAJĄCY:</b><br><b>mgr inż. Paweł Haraf</b><br>upr.proj.MAP/0007/PBD/16  |  |  |  |